



ДУМА ГОРОДА ТОМСКА

РЕШЕНИЕ

Проект

00.00.2018

№ _____

О внесении изменений в решение Думы города Томска от 28.04.2009 № 1198 «Об образовании особо охраняемых природных территорий местного значения муниципального образования «Город Томск»

В целях восстановления (регенерации) историко-градостроительной среды территории, в соответствии с Земельным кодексом Российской Федерации, Градостроительным кодексом Российской Федерации, Федеральным законом от 14.03.1995 № 33-ФЗ «Об особо охраняемых природных территориях», Законом Томской области от 12.08.2005 № 134-ОЗ «Об особо охраняемых природных территориях в Томской области», Положением «Об особо охраняемых природных территориях местного значения муниципального образования «Город Томск», утвержденным решением Думы города Томска от 29.04.2008 № 874, решением Думы города Томска от 27.11.2007 № 687 «О корректировке Генерального плана и об утверждении Правил землепользования и застройки муниципального образования «Город Томск», руководствуясь Уставом Города Томска,

Дума РЕШИЛА:

1. Внести в решение Думы города Томска от 28.04.2009 № 1198 «Об образовании особо охраняемых природных территорий местного значения муниципального образования «Город Томск» изменение, изложив приложение 5 к указанному решению в новой редакции согласно приложению к настоящему решению.

2. Настоящее решение вступает в силу после его официального опубликования.

3. Контроль за исполнением настоящего решения возложить на комитет по градостроительству, землепользованию и архитектуре Думы Города Томска (А.Г. Петров).

Председатель
Думы Города Томска

Мэр Города Томска

_____ С.Ю.Панов

_____ И.Г.Кляйн

Приложение
к Решению Думы Города Томска
от _____ № _____

Приложение № 5
к решению Думы города Томска
от 28.04.2009 № 1198

**Описание границ особо охраняемой природной
территории местного значения «Городской сад»**

СЕВЕРО-ЗАПАДНАЯ:	- от т. 56 через точки 1,2 до т. 3 граница проходит на расстоянии 2 метров от фундамента Арки Городского сада
СЕВЕРНАЯ:	- от т. 3 через точки 4, 5, 6 до т. 7 граница проходит по металлическому забору вдоль пер. Спортивного;
ВОСТОЧНАЯ:	- от т. 7 через точки 8, 9, 10, 11, 12, 13, 14, 15, 16, 17, 18, 19, 20, 21, 22, 23 до т. 24 граница проходит по металлическому забору вдоль стадиона «Труд», по стенам строений, обращенных к стадиону, по металлическому забору; - от т. 24 через точки 25, 26, 27, 28 до т. 29 граница проходит по границе земельных участков с кадастровыми номерами 70:21:0200009:166, 70:21:0200009:168; - от т. 29 через точки 30, 31, 32, 33, 34, 35, 36, 37 до т. 38 граница проходит по границе земельных участков с кадастровыми номерами 70:21:0200009:133, 70:21:0200009:132;
ЮЖНАЯ:	- от т. 38 через точку 39 до т. 40 граница проходит по металлическому забору вдоль ул. Герцена; - от т. 40 через точки 41, 42, 43 до т. 44 граница проходит по границе земельного участка с кадастровым номером 70:21:0200009:38; - от т. 44 через точки 45, 46, 47, 48, 49, 50, 51, 52 до т. 53 граница проходит по металлическому забору вдоль ул. Герцена;
ЗАПАДНАЯ:	- от т. 53 через точки 54, 55 до т. 56 граница проходит по металлическому забору вдоль ул. Советской.

ПОЛОЖЕНИЕ
об особо охраняемой природной территории местного значения
«Городской сад»

Правовой режим зоны особо охраняемой природной территории местного значения

В зоне особо охраняемой природной территории местного значения "Городской сад" (далее - Территория) установлены условия природопользования, позволяющие обеспечить режим особой охраны Территории.

Территория находится в ведении департамента дорожной деятельности и благоустройства администрации Города Томска.

1.1. На Территории запрещается деятельность, ведущая к изменению исторически сложившегося ландшафта, снижению и уничтожению экологических, эстетических и рекреационных качеств Территории, в том числе:

- предоставление земельных участков под застройку, отвод земельных участков под проектирование и строительство зданий, сооружений, за исключением случаев, установленных пунктом 1.2 настоящего Положения;

- прокладка новых инженерных коммуникаций (линий электропередачи, автодорог, трубопроводов и др.), кроме рекреационного природопользования, а также случаев жизнеобеспечения населения;

- движение автотранспорта, кроме специализированной техники, используемой для обслуживания Территории, а также для восстановления (регенерации) историко-градостроительной среды;

- нахождение на Территории тяжелой колесной и гусеничной техники, кроме случаев ликвидации и предупреждения аварийных и чрезвычайных ситуаций, реконструкции существующей дорожной сети, а также восстановления (регенерации) историко-градостроительной среды;

- размещение стоянок транспортных средств;

- складирование любых видов отходов, строительных материалов, захламление Территории;

- уничтожение и повреждение древесно-кустарниковой растительности и газонов;

- разведение костров;

- мойка автотранспорта;

- любые иные виды деятельности рекреационного и другого природопользования, приводящие к изменению и разрушению природного комплекса, а также другие действия, препятствующие его сохранению и воспроизводству.

1.2. На Территории разрешаются:

- мероприятия по содержанию Территории, текущий и капитальный ремонт зеленых насаждений;
- благоустройство Территории, в т.ч. устройство площадок отдыха, установка парковой мебели;
- сенокошение без применения тракторной техники;
- проведение научных исследований;
- проведение мероприятий по экологическому просвещению населения;
- восстановление (регенерация) историко-градостроительной среды, в том числе реконструкция, капитальный ремонт зданий, сооружений для этих целей.

1.3. Собственники, владельцы и пользователи земельных участков, расположенных в границах Территории, и все физические и юридические лица обязаны соблюдать установленный режим особой охраны и несут за его нарушение административную, уголовную и иную установленную законом ответственность.

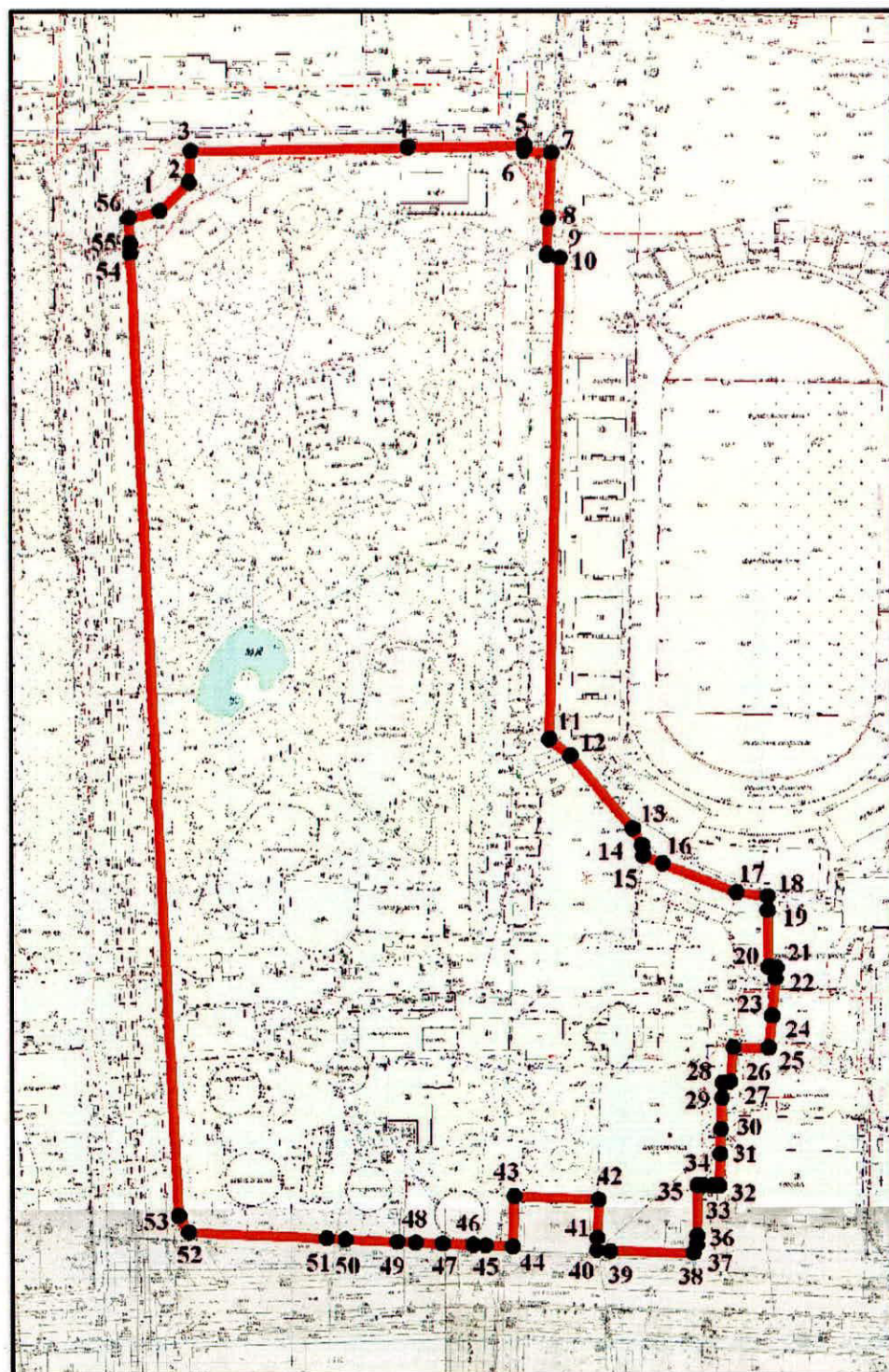
Председатель Думы города Томска

Мэр города Томска

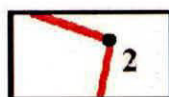
_____ С.Ю.Панов

_____ И.Г.Кляйн

План-схема границ
Особо охраняемой природной территории
«Городской сад»



Площадь: 54008 кв.м



- граница особо охраняемой
природной территории

ОПИСАНИЕ МЕСТОПОЛОЖЕНИЯ ГРАНИЦ
Особо охраняемая природная территория «Городской сад»
 (наименование объекта местоположение границ, которого описано
 (далее - объект)

Сведения об объекте

N п/п	Характеристики объекта	Описание характеристик
1	2	3
1	Местоположение объекта	Томская область, г. Томск, ул. Герцена, 6
2	Площадь объекта +/- величина погрешности определения площади (P +/- Дельта P)	54007,9674 кв.м
3	Иные характеристики объекта	

ОПИСАНИЕ МЕСТОПОЛОЖЕНИЯ ГРАНИЦ <u>Особо охраняемая природная территория «Городской сад»</u> (наименование объекта)				
Сведения о местоположении границ объекта				
1. Система координат <u>МСК - 70</u>				
2. Сведения о характерных точках границ объекта				
Обозначение характерных точек границ	Координаты, м		Метод определения координат и средняя квадратическая погрешность положения характерной точки (Mt), м *	Описание обозначения точки
	X	Y		
1	2	3	4	5
1	349271,7874	4325223,4194	Картометрический	-
2	349281,2515	4325232,7130	Картометрический	-
3	349291,5378	4325233,2238	Картометрический	-
4	349294,0723	4325304,0991	Картометрический	-
5	349295,4167	4325341,7626	Картометрический	-
6	349293,5279	4325341,8474	Картометрический	-
7	349293,0207	4325350,6887	Картометрический	-
8	349271,4169	4325350,1968	Картометрический	-
9	349259,7494	4325349,9317	Картометрический	-
10	349258,7173	4325354,1717	Картометрический	-
11	349101,5594	4325353,4477	Картометрический	-
12	349096,2294	4325360,5675	Картометрический	-
13	349072,7342	4325381,1850	Картометрический	-
14	349067,4508	4325384,3230	Картометрический	-
15	349063,9292	4325384,8180	Картометрический	-

16	349061,4352	4325391,1454	Картометрический	-
17	349052,3898	4325415,3774	Картометрический	-
18	349051,3137	4325425,3695	Картометрический	-
19	349046,8153	4325425,5124	Картометрический	-
20	349028,1225	4325426,1270	Картометрический	-
21	349027,9501	4325428,7107	Картометрический	-
22	349024,4641	4325428,4249	Картометрический	-
23	349012,1029	4325427,4225	Картометрический	-
24	349012,0986	4325427,7326	Картометрический	-
25	349001,6248	4325426,5654	Картометрический	-
26	349001,6322	4325415,0327	Картометрический	-
27	348990,6362	4325414,2952	Картометрический	-
28	348990,0280	4325411,6858	Картометрический	-
29	348985,1755	4325411,6052	Картометрический	-
30	348975,0702	4325411,4414	Картометрический	-
31	348966,8258	4325411,3033	Картометрический	-
32	348956,4804	4325411,1339	Картометрический	-
33	348956,5571	4325408,7820	Картометрический	-
34	348956,6514	4325405,7596	Картометрический	-
35	348956,7014	4325404,1283	Картометрический	-
36	348940,1008	4325404,2942	Картометрический	-
37	348937,0560	4325404,0703	Картометрический	-
38	348934,4966	4325403,0472	Картометрический	-
39	348934,5893	4325376,0596	Картометрический	-
40	348934,7694	4325371,7253	Картометрический	-
41	348938,9017	4325371,7992	Картометрический	-
42	348951,3887	4325372,0291	Картометрический	-
43	348952,1414	4325344,4892	Картометрический	-
44	348935,5821	4325344,1843	Картометрический	-

45	348935,8201	4325335,3880	Картометрический	-
46	348935,9452	4325331,3248	Картометрический	-
47	348936,2512	4325321,3369	Картометрический	-
48	348936,5199	4325312,5800	Картометрический	-
49	348936,6993	4325306,5754	Картометрический	-
50	348937,2168	4325289,6121	Картометрический	-
51	348937,4045	4325283,5173	Картометрический	-
52	348938,7399	4325238,7529	Картометрический	-
53	348944,0444	4325235,1343	Картометрический	-
54	349257,9376	4325214,1952	Картометрический	-
55	349260,9946	4325213,9988	Картометрический	-
56	349269,4478	4325213,4343	Картометрический	-
1	349271,7874	4325223,4194	Картометрический	-

* Средняя квадратическая погрешность положения характерной точки (Mt) – 16 см

ОПИСАНИЕ МЕСТОПОЛОЖЕНИЯ ГРАНИЦ
 Особо охраняемая природная территория «Городской сад»
 (наименование объекта)

План границ объекта



Масштаб 1: 2000

Используемые условные знаки и обозначения:



- границы особо охраняемой природной территории «Городской сад»
 и номера характерных точек

Подпись _____ Дата "05" декабря 2018 г.

Место для оттиска печати (при наличии) лица, составившего описание
 местоположения границ объекта